



GAMA UBI

DESENROLLADORA DE PACAS



NUESTRA GAMA COMPLETA DE UBI / UBI ORIENTABLE

Las desenrolladoras **UBI** y **UBIE Orientable** son equipadas de serie con una caja inclinable que permite un desarrollo eficaz del **heno / paja / encintada / alfalfa**. El brazo de carga se ajusta de manera hidráulica para adaptarse a los diferentes diámetros de pacas. Estas máquinas se enganchan al 3 puntos del tractor. **La desenrolladora UBI distribuye por la derecha y la desenrolladora UBI Orientable tiene una rotación a 180°.**



ROTACIÓN A 180°

La rotación a 180° permite distribuir por la izquierda, la derecha o al centro del pasillo de alimentación para adaptarse a todas las configuraciones de granjas.

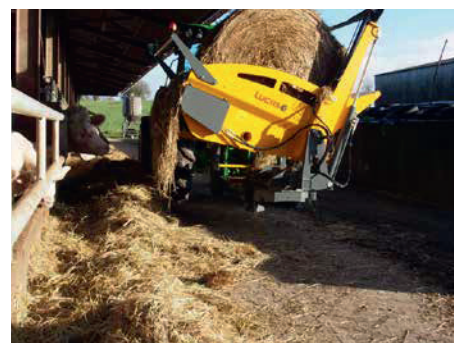
TAMAÑO COMPACTO Y GRANDE PRECISIÓN



Cargamento de la paca



Movimiento de la máquina



Desarrollado de la paca

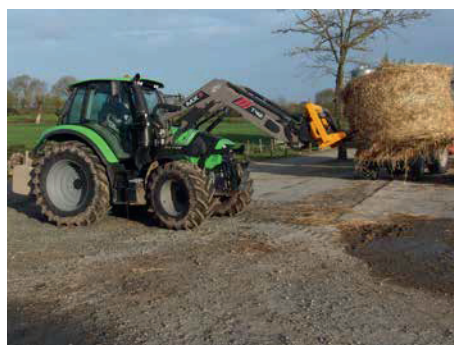
DESEENROLLADORAS

UBI PIC / UBI PIC FIX

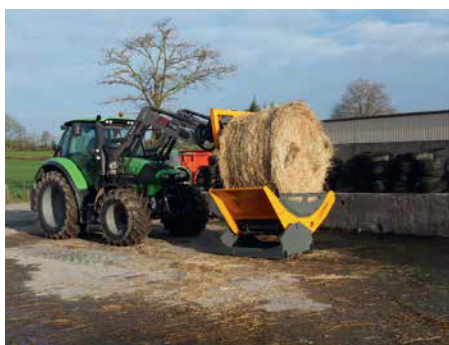
UBI PIC y UBI PIC FIX son máquinas 2 en 1 que necesitan solamente un tractor cargador o un telescópico para hacer el desenrollado de una paca. La versión UBI PIC tiene una caja inclinable para controlar la posición de la paca dentro de la desenrolladora (no disponible en versión FIX) **Personalizable según la configuración de los edificios de ganadería, la distribución se efectúa de serie por la izquierda, por la derecha en opción o por ambos lados en opción también.**



MANIPULACIÓN Y DISTRIBUCIÓN CON UN SÓLO TRACOR



Movimiento de la paca con la horquilla de paca



Cargamento de la paca con la horquilla de paca



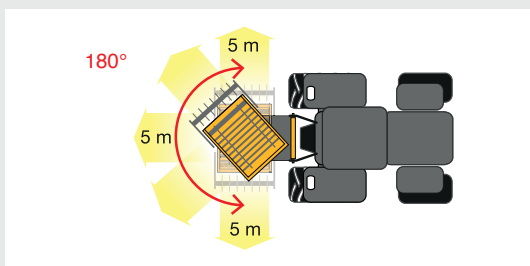
Desarrollado de la paca

UBI JET / UBI JET DISK

Desenrolladora encamadora **UBI Jet y UBI Jet Disk** son equipadas de serie con una caja inclinable que permite un desarrollo eficaz del heno / paja / encintada / alfalfa. El brazo de carga se ajusta de manera hidráulica para adaptarse a los diferentes diámetros de pacas. **De serie estos modelos tienen dientes escamoteables que evitan el retorno del producto debajo de la caja.** Estas máquinas se enganchan al 3 puntos del tractor o sobre un telescópico.

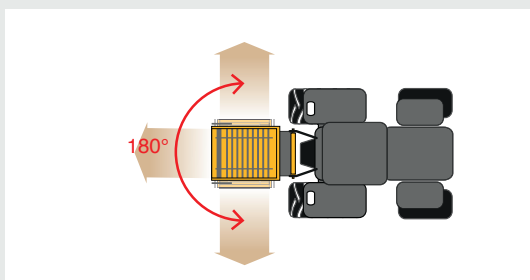


ENCAMADO



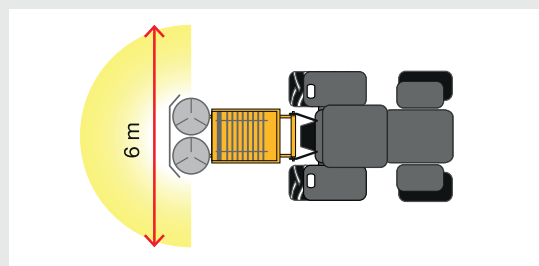
Proyector de paja retractable hidráulicamente: encamado derecha / izquierda / central hasta 5m.

DISTRIBUCIÓN



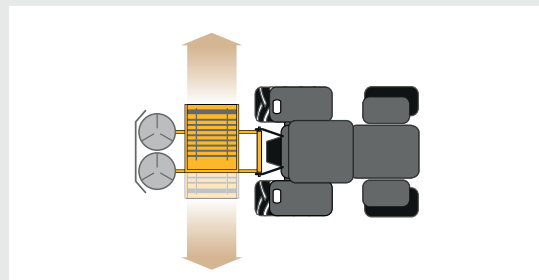
Rotación a 180° que permite distribuir por la izquierda/derecha/centro del pasillo de alimentación.

ENCAMADO



Disco de encamado: encamado trasero hasta 6 m

DISTRIBUCIÓN

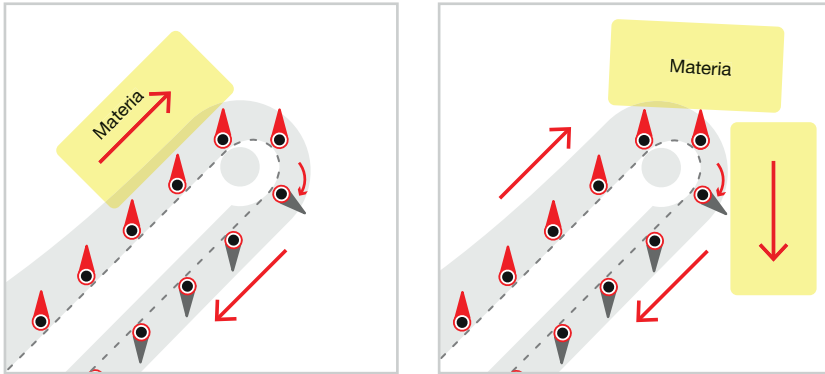


Distribución por la izquierda o por la derecha del pasillo de alimentación.

LA EXPERIENCIA LUCAS G

DIENTES ESCAMOTEABLES

Permiten un desarrollo eficaz lo que evita el retorno del producto debajo de la caja, y deja una hilera homogénea a lo largo del pasillo de alimentación.



CAJA INCLINABLE

Caja inclinable hidráulicamente dedicada al cargamento de la paca. Este sistema permite controlar la posición de la paca dentro de la desenrolladora. Es también posible distribuir una media paca.



MANDOS ADAPTADOS A SUS NECESIDADES



Mando manual (serie)

Cada palanca acciona una función. Las funciones son utilizables simultáneamente.



Selector de función

Un botón selecciona la función, la acción se efectúa por el distribuidor del tractor (no simultáneo).



Mando eléctrico

Todas las funciones son centralizadas en un dispositivo, cada botón acciona una función, las diferentes funciones son utilizables simultáneamente.



	UBI	UBI Orientable	UBI PIC	UBI PIC-FIX	UBI JET	UBI JET-DISK
Número de pacas	1		1		1	
Altura total (mm)	2300		1260		2300	
Anchura total (mm)	2100	1610	2280		2760 / 2100	2100 / NA
Longitud total (mm)	1610	2100	1900		1610	
Potencia del tractor (CV)	100		100		100	
Distribuidor hidráulico	1 Simple Efecto / Retorno		2 Doble Efecto	1 Doble Efecto	1 Simple Efecto / Retorno	
Peso en vacío (kg)	710	880	750	730	990	950
EQUIPOS ESTÁNDARES						
Distribución	Derecha	180°	Izquierda		180°	
Caja inclinable	//		//	//	//	
Proceso de desenrollado	Dientes fijas		Dientes fijas		Dientes escamoteables	
Proceso de carga	Brazo de carga		Horquilla de pacas		Brazo de carga	
Mando	MANUAL		MANUAL		MANUAL	
OPCIONES						
Dientes escamoteables	//		//		//	
Selector de función	2	3	1	0	4 o 5	3
Mando eléctrico	//		//		//	
Enganche 3 puntos	//		//	//	//	
Enganche tractor cargador	//		//		//	
Enganche telescópico	//		//		//	

Legenda // : Equipo Estándar // : Opción // : No disponible



LUCAS G
focus on performance

Sede Social

22, Rue du Stade // 85130 La Verrie – Francia
T: +33 (0)2 51 65 41 36 // F: +33 (0)2 51 65 41 51
lucasg@lucasg.com // www.lucasg.com

YouTube : Lucas G

facebook : LucasGFrance