

UBI S & UBI S JET / UBI / UBI PIC
UBI JET & UBI JET DISK / UBI FLOW / UBI SWITCH

> BALLEABROLLER / EINSTREUGERÄTE



PRODUKTLINIE UBI





EIN BALLENABWICKLER WIE FÜR SIE GEMACHT

Lucas G entwickelt als Spezialist für Herdenführung und Haltingsmanagement Maschinen im Einklang mit den tatsächlichen Bedürfnissen der Viehhalter und Zuchtbetriebe. Die Maschinen müssen sich an die Größe der Betriebe und die auf den Höfen vorhandenen Gerätschaften anpassen lassen. Die UBI-Produktlinie von Ballenabrollern und Einstreugeräten wurde in dieser Hinsicht konzipiert.

Diese Maschinen können an jede Nutzungsart angepasst werden und gewährleisten somit ein sauberes und effizientes Abwickeln aller Rundballen sowie eine anhaltend hohe und starke Einstreuleistung. Sie können ebenso an die auf dem Hof vorhandenen Lader angekoppelt werden. Sei es am Dreipunkt des Traktors oder an der Vorderseite eines Frontladers, an einem Teleskoplader oder an einem kleinen Knicklader – es gibt auf jeden Fall eine Maschine, die an eines der auf dem Hof vorhandenen Trägerfahrzeuge passend angebaut werden kann. Die Ballenabroller der UBI-Serie können sowohl für die Verteilung von Trockenfutter an Mutterkühe, Ziegen und Schafe als auch zum Einstreuen von Stallungen, Auslaufflächen und Pferdeboxen eingesetzt werden.

Entsprechend der Art der Tierhaltung und den Anforderungen des Betriebs bietet Lucas G eine breite Auswahl an Abrollgeräten, Strohausbringungs- und Einstreumaschinen an, die in sechs Produktreihen unterteilt sind.

UBI S und **UBI S JET**: Leichtes Ballenabroll- & Einstreugerät für kleine Lader

UBI: Ballenabroller mit neigbarem Kasten

UBI PIC: Ballenabroller & Ballengabel

UBI JET: Ballenabroller-Einstreugerät mit Kämmen oder Scheiben

UBI FLOW: Abroll- und Einstreugerät mit Einstreu-Wurfgebläse

UBI SWITCH: Vielseitig einsetzbarer, fernsteuerbarer Ballenabroller

EINE KOMPLETTE UND ERGÄNZENDE PRODUKTLINIE

Die UBI-Produktlinie von Ballenabrollern und Einstreugeräten setzt sich aus sechs komplementären Maschinenbaureihen zusammen, die auf einen spezifischen Bedarf oder Anwendungszweck abzielen. Die Gemeinsamkeit dieser Maschinen besteht in einem effizienten Abrollen von runden Heu-, Luzerne- und Wickelballen.



P.2

UBI S & UBI S JET

Leichte Ballenabroller & Abroll- und Einstreugeräte



P.4

UBI MANUEL / UBI / UBI ORIENTABLE

Neigbarer und schwenkbarer Ballenabroller



P.6

UBI PIC / UBI PIC FIX

Ballenabroller & Ballengabel



P.8

UBI JET & UBI JET DISK

Ballenabroller-Einstreugerät mit Kämmen oder Scheiben



P.10

UBI FLOW

Abroll- und Einstreugerät mit Einstreu-Wurfgebläse



P.12


UBI SWITCH

Vielseitig einsetzbarer, fernsteuerbarer Ballenabroller

LEGENDE

● Standard
● Optionen

 Direktsteuerung Traktor

 Steuerung Funktionswahlschalter

 Manuelle Steuerung

 Elektrische Steuerung

UBI S

LEICHTES ABROLLGERÄT FÜR KLEINE LADER



- **Einfacher und leichter Ballenabroller**

Entwickelt für Hofschlepper und Knicklader, mit einem Leergewicht von unter 400 kg.

- **Kettenförderband mit Stegen**

Die Spannung der Ketten stellt sich durch das Gewicht des Ballens von selbst ein, der Boden fährt nach und nach hinauf, um die Stroh-, Heu- und Wickelballen bis zum Ende abzuwickeln.

- **Feste Zähne**

Das Förderband ist mit festen Zähnen ausgestattet, die den Betrieb des Bandes im Vorwärts- und Rückwärtsmodus ermöglichen, um die Lage des Ballens zu steuern

- **Individualisierbare Kupplung**

Zur Anpassung an die Gebäude und an die gewünschte Verteilung kann die Maschine serienmäßig zentral oder um 30 cm versetzt angekoppelt werden.

OPTIONALE AUSSTATTUNG



Hydraulisch verstellbarer Ladearm

Der Ballenabroller kann mit einem Ladearm ausgestattet werden, der eine vollkommen autonome Beladung des Ballens in den Kasten des Ballenabrollers ermöglicht.



Aufsatz für Ballen Ø 170 cm

Der Abwickler kann mit einem Aufsatz am Ende des Kastens ausgestattet werden, um die Verteilung von Ballen mit 170 cm Durchmesser zu ermöglichen.

KOMPATIBILITÄT



STEUERUNG



Spezifikationen	UBI S
Max. Ballendurchmesser (cm)	Ø 150
Ladearm	Optionen
Verteilung	Hinten rechts oder Vorn links
Gesamthöhe (mm)	1000 ohne Arm / 1900 mit Arm
Gesamtlänge (mm)	2000
Gesamtbreite (mm)	1710
Hydraulikfunktion	1 DE
Erforderlicher Öldurchsatz	40 – 50
Traktorleistung (PS)	60
Leergewicht (kg)	390

UBI S JET

LEICHTES ABROLL- UND EINSTREUGERÄT FÜR KLEINE LADER



• Einfacher und leichter Ballenabroller

Entwickelt für Hofschlepper und Knicklader, mit einem Leergewicht von unter 500 kg.

• Kettenförderband mit Stegen

Die Spannung der Ketten stellt sich durch das Gewicht des Ballens von selbst ein, der Boden fährt nach und nach hinauf, um die Stroh-, Heu- und Wickelballen bis zum Ende abzuwickeln.

• Feste Zähne

Das Förderband ist mit festen Zähnen ausgestattet, die den Betrieb des Bandes im Vorwärts- und Rückwärtsmodus ermöglichen, um die Lage des Ballens zu steuern.

• Steuerung des Bandes

Optional lässt sich das Förderband mit einem elektrischen Drehzahlregler steuern, womit dessen Geschwindigkeit entsprechend der Anwendung stabilisiert werden kann.

OPTIONALE AUSSTATTUNG



Blechboden

Unter der Abrollvorrichtung befindliche Platte, die dafür sorgt, dass der Futterkorridor während der Verteilungsphasen sauber bleibt.



Einstreusystem mit hydraulischen Kämmen

Schleudert das Stroh bis zu 5 m weit, ohne es zu zerbrechen oder übermäßige Staubentwicklung. Es ist manuell klappbar, um die Verteilung auf der rechten Seite am Dreipunkt oder linksseitig am Lader beizubehalten.

KOMPATIBILITÄT



STEUERUNG



Spezifikationen	UBI S JET
Max. Ballendurchmesser (cm)	Ø 170
Ladearm	Option
Verteilung	Hinten rechts oder Vorn links
Gesamthöhe (mm)	1400 ohne Arm / 1900 mit Arm
Gesamtlänge (mm)	2000
Gesamtbreite (mm)	1710 ohne Einstreuer / 2150 mit Einstreuer
Hydraulikfunktion	1 DE
Erforderlicher Öldurchsatz	40 – 50
Traktorleistung (PS)	60
Leergewicht (kg)	490

UBI MANUEL / UBI / UBI ORIENTABLE

ABROLLGERÄTE



Eine saubere
Abwicklung

Die Abrollgeräte UBI Manuel, UBI und UBI Orientable sind serienmäßig mit einem neigbaren Kasten für ein leistungsfähiges Abrollen von Heu, Stroh, Wickelballen und Luzerne ausgestattet. Diese Maschinen lassen sich an der Dreipunktkupplung des Traktors oder an der Vorderseite eines Teleskopladers anbauen. Bei den Maschinen UBI und UBI Orientable ist der Ladearm hydraulisch verstellbar zur Anpassung an die verschiedenen Ballengrößen. Die Ballenabroller UBI Manuel und UBI verteilen rechtsseitig, zudem verfügt das Abrollgerät UBI Orientable über eine 180°-Schwenkbarkeit.



Neigbarer Kasten

Hydraulisch neigbarer Kasten zum Beladen der Ballen; mit diesem System lässt sich der Ballen auch an das Bandende befördern, um den Kern vom Ballen abzurollen.



180°-Drehung mittels Zahnrad

Die Schwenkbarkeit um 180° ermöglicht eine Verteilung nach links, nach rechts oder mittig im Futterverteilkorridor, um sie an die verschiedenen stallbaulichen Gegebenheiten anzupassen.

OPTIONALE AUSSTATTUNG



Ausziehbare Zinken

Patentiertes Zinkensystem: ermöglicht ein leistungsfähiges Abwickeln und verhindert das Zurückfallen des Produkts unter den Kasten. Es sorgt für eine gleichmäßige Verteilung und für die Ablage eines sauberen Futterschwads entlang des Futtertisches.



Blechboden

Unter der Abrollvorrichtung befindliche Platte, die dafür sorgt, dass der Futterkorridor während der Verteilungsphasen sauber bleibt.



Elektrische Steuerung

Ermöglicht für eine komfortable Benutzung die Steuerung aller Funktionen der Maschine von der Fahrerkabine des Traktors aus. Diese Steuerung erlaubt nicht die gleichzeitige Nutzung der Funktionen der Maschine.

KOMPATIBILITÄT



STEUERUNG



Spezifikationen	UBI MANUAL	UBI	UBI SWIVELLING
Max. Ballendurchmesser (cm)	Ø 180	Ø 180	Ø 180
Ladearm	Option	Standard	Standard
Verteilung	Rechts	Rechts	180°
Verteilungsversatz zur Mitte des Rahmens (mm)	1300	1295	1280
Gesamthöhe (mm)	1260	2300	2300
Gesamtlänge (mm)	2100	2100	2100
Gesamtbreite (mm)	1610	1610	1610
Hydraulikfunktion	-	1 SE	1 SE
Traktorleistung (PS)	100	100	100
Leergewicht (kg)	660	710	880

UBI PIC / UBI PIC FIX

BALLENBROLLER & BALLENGABELN



Bei den UBI PIC und UBI PIC FIX-Ballenabrollern handelt es sich um 2-in-1-Maschinen, die für ein effektives Abrollen eines Heu-, Stroh-, Wickel- oder Luzerneballens lediglich den Einsatz eines Frontladers oder eines Teleskopladers erfordern. Der Unterschied zwischen diesen beiden Maschinen besteht darin, dass die UBI PIC-Version über eine Neigungsfunktion des Kastens verfügt. Diese Maschinen lassen sich an die Vorderseite eines Frontladers, eines Knickladers oder eines Teleskopladers anbauen. Serienmäßig verteilt die Maschine vorn links.



Ballengabel

Anbaugerät für die Handhabung von Rund- und Quaderballen, ist mit zwei 115 cm langen Zinken mit $\varnothing 40$ mm und einem Achsabstand von 90 cm zwischen den beiden Zinken ausgestattet. Nach dem Hebevorgang betätigt und verriegelt der Rahmen automatisch die Abrollvorrichtung.



Verbindungssystem

Der Antrieb des Ballenabroller-Bandes erfolgt durch einen Motor mit einem System von konischen Zähnen, die sich auf der Ballengabel befinden, welches einen Antrieb in allen Kupplungskonfigurationen gewährleistet, ohne dass Sie aus der Kabine aussteigen müssen.

OPTIONALE AUSSTATTUNG



Ausziehbare Zinken

Patentiertes Zinkensystem: ermöglicht ein leistungsfähiges Abwickeln und verhindert das Zurückfallen des Produkts unter den Kasten. Es sorgt für eine gleichmäßige Verteilung und für die Ablage eines sauberen Futterschwads entlang des Futtertisches.



Verteilung links, rechts oder beidseitig

Abhängig von der Konfiguration der Stallgebäude kann das Kupplungs- und Antriebssystem des Bandes zur Verteilung der Ballen auf einer Seite, auf der anderen Seite oder auf beiden Seiten arbeiten.



Blechboden

Unter der Abrollvorrichtung befindliche Platte, die dafür sorgt, dass der Futterkorridor während der Verteilungsphasen sauber bleibt.

KOMPATIBILITÄT



STEUERUNG



Spezifikationen	UBI PIC	UBI PIC FIX
Max. Ballendurchmesser (cm)	Ø 180	Ø 180
Verteilung	Vorn links	Vorn links
Verteilungsversatz zur Mitte des Rahmens (mm)	1540	1465
Neigung	Ja	Nein
Gesamthöhe (mm)	1260	1260
Gesamtlänge (mm)	2280	2280
Gesamtbreite (mm)	1900	1900
Hydraulikfunktion	2 DE	1 DE
Traktorleistung (PS)	100	100
Hebeleistung des Laders (kg)	1500	1500
Leergewicht (kg)	750	750

UBI JET/UBI JET DISK

ABROLL-EINSTREUGERÄTE



Die Abroll- und Einstreugeräte UBI Jet und UBI Jet Disk sind vielseitig einsetzbare Maschinen mit einer 180°-Schwenkbarkeit für die Strohausbringung und das Einstreuen in Stallbauten. Diese Maschinen sind serienmäßig mit einem neigbaren Kasten ausgestattet, um ein leistungsfähiges Abrollen von Heu, Stroh, Wickelballen und Luzerne zu ermöglichen, sowie mit einem hydraulisch verstellbaren Ladearm zur Anpassung an verschiedene Ballengrößen. Diese Maschinen können am Heck des Traktors oder am Ausleger eines Teleskopladlers angekoppelt werden.



Einstreuung mit Kämmen

Gewährleistet ein Einstreuen auf 180° und 5 m mit einer Arbeitsbreite von 120 cm. Das Kammstreuwerk ist unter der Maschine hydraulisch einziehbar, um die Verteilungskapazität links, rechts oder in der Mitte des Futterkorridors beizubehalten.



Einstreuung mit Scheiben

Gewährleistet ein Einstreuen auf einer Arbeitsbreite von 6 m. Optional sorgen verbreiterte Einstreuscheiben für eine Arbeitsbreite von 8 m. Die Rotationsgeschwindigkeit der Scheiben lässt sich manuell einstellen. Die Verteilung erfolgt bei dieser Maschine dank der 180°-Rotation zur linken oder rechten Seite.

OPTIONALE AUSSTATTUNG



Ausziehbare Zinken

Patentiertes Zinkensystem: ermöglicht ein leistungsfähiges Abwickeln und verhindert das Zurückfallen des Produkts unter den Kasten. Es sorgt für eine gleichmäßige Verteilung und für die Ablage eines sauberen Futterschwads entlang des Futtertisches.



Blechboden

Unter der Abrollvorrichtung befindliche Platte, die dafür sorgt, dass der Futterkorridor während der Verteilungsphasen sauber bleibt.



Elektrische Steuerung

Ermöglicht für eine komfortable Benutzung die Steuerung aller Funktionen der Maschine von der Fahrerkabine des Traktors aus. Diese Steuerung erlaubt eine gleichzeitige Nutzung der Funktionen der Maschine und bietet ein Anzeigedisplay mit Speichermöglichkeit für drei Bandgeschwindigkeiten entsprechend der Ballenart und der Anwendung.

KOMPATIBILITÄT



STEUERUNG



Spezifikationen	UBI JET	UBI JET DISK
Max. Ballendurchmesser (cm)	Ø 180	Ø 180
Verteilung	180°	Rechts und links
Verteilungsversatz zur Mitte des Rahmens (mm)	1280	1280
Gesamthöhe (mm)	2300	2300
Gesamtlänge (mm)	1610	1610
Gesamtbreite (mm)	2760 / 2100	2100
Hydraulikfunktion	1 SE	1 SE
Traktorleistung (PS)	100	100
Hebeleistung des Laders (kg)	3000	3000
Leergewicht (kg)	990	950

UBI FLOW

ABROLL-EINSTREUGERÄT MIT WURFGEBLÄSE



Bei den Abroll- und Einstreugeräten UBI Flow handelt es sich um leistungsfähige Maschinen mit einem Wurfgebläse für eine Strohausbringung bis 17 m und eine Rotation um 180° für die links- oder rechtsseitige Verteilung. Diese Maschinen sind serienmäßig mit einem neigbaren Kasten ausgestattet, um ein leistungsfähiges Abrollen von Heu, Stroh, Wickelballen und Luzerne zu ermöglichen, sowie mit einem hydraulisch verstellbaren Ladearm zur Anpassung an verschiedene Ballengrößen. Die UBI Flow-Baureihe ist in zwei Versionen erhältlich: eine Anbauvariante für den Dreipunkt eines Traktors und eine gezogene Variante, für deren Betrieb ein Traktor ab 40 PS ausgestattet mit einem (optionalen) Hydraulikaggregat ggf. erforderlich ist.



Ballenauflöser mit einziehbaren Zinken

Der am Wurfgebläse befestigte Ballenauflöser führt das Material gleichmäßig zu für eine homogene Einstreuarbeit ohne Stau oder Verstopfung. Die einziehbaren Zinken ziehen die von der Presse verdichteten langen Halme heraus und geben ihnen beim Auswurf wieder Volumen für ein effektives Einstreuen des Stalles.



Ausziehbare Zinken

Patentiertes Zinkensystem: ermöglicht ein leistungsfähiges Abwickeln und verhindert das Zurückfallen des Produkts unter den Kasten. Es sorgt für eine gleichmäßige Verteilung und für die Ablage eines sauberen Futterschwads entlang des Futtertisches. Eine Version für Teleskopklader existiert, muss aber von unserem Designbüro geprüft werden.

OPTIONALE AUSSTATTUNG



270°-Auswurf

Wurfgebläse für das Auswerfen von Einstreu im Streuausbringungsmodus, wodurch die Staubemissionen reduziert werden. Der 270°-Auswurf sorgt für eine Strohausbringung mit einer Einstreuweite von 15 m rechtsseitig und 13 m linksseitig, womit das Einstreuen eines Stallgebäudes in nur einem Durchgang möglich ist.



Hydraulische Kastenverlängerung

Versetzt die Maschine in die Lage, Quaderballen zu verarbeiten. Diese Option steigert die Vielseitigkeit der Maschine, da damit sowohl Rundballen (Heu, Wickelballen) als auch Quaderballen verteilt werden können.



Elektrische Steuerung

Ermöglicht für eine komfortable Benutzung die Steuerung aller Funktionen der Maschine von der Fahrerkabine des Traktors aus. Diese Steuerung erlaubt eine gleichzeitige Nutzung der Funktionen der Maschine und bietet ein Anzeigedisplay mit Speichermöglichkeit für drei Bandgeschwindigkeiten entsprechend der Ballenart und der Anwendung.

KOMPATIBILITÄT



STEUERUNG



**Eine Version für Teleskoplader existiert, muss aber von unserem Designbüro geprüft werden.*

Spezifikationen	UBI FLOW ANGEBAUT	UBI FLOW GEZOGEN
Max. Ballendurchmesser (cm)	Ø 180	Ø 180
Quaderballen (m) – erfordert Kastenverlängerung	1,20 x 0,90 x 2,50	1,20 x 0,90 x 2,50
Verteilung	Rechts & Links	Rechts & Links
Einstreutiefe (m)	17	17
Verteilungsversatz zur Mitte des Rahmens (mm)	1285	1285
Gesamthöhe (mm)	2870	2870
Gesamtlänge (mm) Wurfgebläse vorn / hinten	3450	3900 / 4600
Gesamtbreite (mm)	2000	2000
Hydraulikfunktion	1 SE	1 SE
Traktorleistung (PS)	100	40
Leergewicht (kg)	1150	1200

UBI SWITCH

FERNSTEUERBARER BALLENABROLLER & GERÄTETRÄGER



Der funkgesteuerte Ballenabroller und Geräteträger UBI Switch kann eine Vielzahl von Aufgaben erledigen, die sich auf die Fütterung, das Einstreuen und das Wohlbefinden der Tiere erstrecken. Wenn sie nicht mit Anbauzubehör ausgestattet ist, sorgt diese Maschine dank ihres neigbaren Kastens, ihrer ausziehbaren Zinken und ihrer 180°-Drehung für eine effektive Verteilung der Rundballen. Ihr hydrostatischer Antrieb sorgt für eine flexible Steuerung und eine enorme Präzision bei der Ausführung der verschiedenen Arbeiten, dank ihrer geringen Gesamtbreite von 1,60 m und ihrem hinteren Antriebs- und Steuerrad ist das Fahren selbst in den kleinsten Ecken des Hofes wie auch die Verwendung von Anbaugeräten möglich. Sie verfügt über ein Parallelogrammsystem zum Wechseln der Anbaugeräte, welches das Anbaugerät durch einen mechanischen Anschlag sichert. Der Wechsel des Anbauzubehörs erfolgt werkzeuglos in einer Rekordzeit von unter zwei Minuten.



Ballenauflöser mit einziehbaren Zinken

Der Ballenauflöser ist fest mit dem schwenkbaren Kasten verbunden. Seine Zinken sind einziehbar und haben die Aufgabe, die durch die Presse verdichteten langen Halme herauszuziehen und ihr Volumen wieder herzustellen, bevor sie im Anbaugerät abgelegt werden. Er ist manuell in der Höhe verstellbar und führt das Material gleichmäßig zu, um eine gleichmäßige Einstreuung oder Verteilung zu ermöglichen.



Funkfernsteuerung

Fernsteuerbar über eine Funkfernbedienung, die alle Bewegungsfunktionen der Maschine kontrolliert: Start, Stopp, Betätigung der Abrollvorrichtung und der Zubehöngeräte. Sie bietet die Möglichkeit, bei den Einstreu- und Pflegeanwendungen ganz nah an den Tieren zu sein sowie Tore öffnen und schließen zu können, während man die Maschine bedient.



Austragsschnecke

Ermöglicht die rechts- oder linksseitige Zuführung auf die mechanisierten Bänder. Sie ermöglicht ebenso die Verteilung entlang von Fressgittern in Laufgängen von geringer Breite (2,40 m). Das Anbaugerät ist mit einer Kraftregelung ausgestattet, die Probleme mit Materialstau und -verstopfung vermeidet. Austragungshöhe: 55 cm.



Doppelte Einstreuscheibe

Einstreubreite 6 m. Perfekt zum Einstreuen von Strohställen und zum Bleichen von Streu. Dieses Anbaugerät eignet sich für die Verwendung mit Rundballen oder Quaderballen. Die Rotationsgeschwindigkeit der Scheiben lässt sich manuell einstellen.



Stallbox-Kehrbesen

Gekapselte Bürste mit \varnothing 1 m, die in beide Richtungen rotieren kann, um links- oder rechtsseitig zu kehren. Die Bürste lässt sich manuell versetzen. Es ist ebenfalls möglich, diese Bürste an der Rückseite der Maschine anzuhängen, sodass die Liegeboxen in einem Arbeitsgang eingestreut und gereinigt werden können.



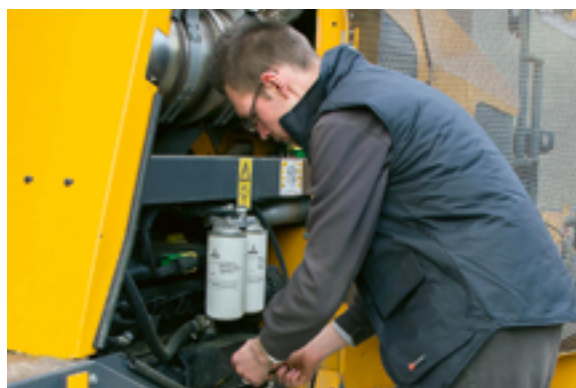
Austragsförderband und Strohwerfer

Um 36 cm versetzte, rechts- oder linksseitige Verteilung. Dieses Band ermöglicht ein gleichmäßiges Verteilen bei einem kompakten Größenprofil von 210 cm. Der Strohwerfer ist hydraulisch klappbar und ermöglicht das Einstreuen über eine Weite von ca. 3 m in die Liegeboxen vom Laufgang aus.

Spezifikationen	UBI SWITCH
Max. Ballendurchmesser (cm)	Ø 180
Quaderballen (m)	1,20 x 0,90 x 2,50
Antrieb / Tank (L) 4 Zylinder	4 Zylinder 25 PS / 50
Gesamthöhe (mm)	2400
Gesamtlänge (mm) Wurfgebläse vorn / hinten	4000
Gesamtbreite (mm)	1600
Vorschub	Hinteres Antriebs- und Steuerrad / 2-Antriebsräder
180°-Drehung / Neigbarer Kasten	Ja / Ja
Leergewicht (kg)	1900

KONSTRUKTIONSBÜRO, KUNDENDIENST, ERSATZTEILE: DIENSTLEISTUNGSORIENTIERTHEIT TAG FÜR TAG

LASSEN SIE SICH VON IHREM LUCAS G-FACHHÄNDLER ZUR AUSWAHL IHRER OPTIONEN BERATEN...



© 2020 Lucas G. Alle Rechte vorbehalten. Fotos sind nicht verbindlich. Gewicht, Informationen und technische Spezifikationen können sich noch verändern.

Ihr LUCAS G. Vertragshändler

LUCAS 
FEEDING SOLUTIONS

Unternehmenssitz
22 rue du Stade, 85130 Chanverrie (Frankreich)
T : +33 (0)2 51 65 41 36 // F : +33 (0)2 51 65 41 51
lucasg@lucasg.com

 [lucasg_agri](#)  [Lucas G](#)  [Lucas G France](#)